

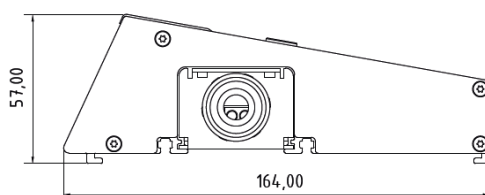
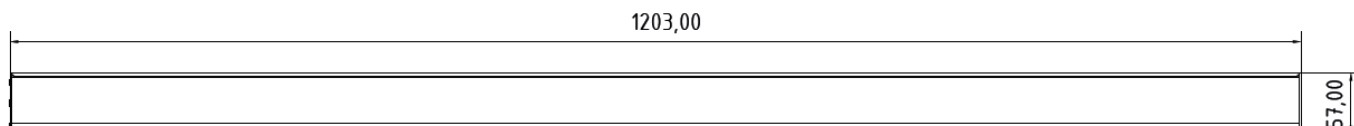
Projecteur rampe d'avant scène discrète et robuste 1440 LEDs en Rouge, Vert, Bleu, Blanc Chaud et Blanc Froid

Le Nano*Pix Slim FR 1440 conjugue puissance et finesse. Bien que son épaisseur ne fasse que 57 mm, il est suffisamment robuste pour que vous puissiez monter dessus à pieds joints. Le faisceau est réglable en couleur et en intensité et un volet ajustable incorporé permet son cadrage. Les appareils peuvent se mettre côte à côte grâce à une connectique intégrée qui permet le chaînage des appareils via un unique connecteur pour le secteur et le signal de contrôle.



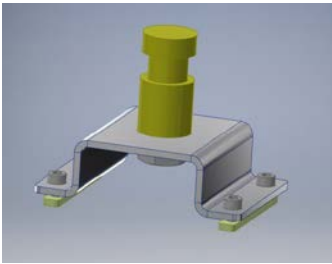
Caractéristiques techniques

Tension d'alimentation :	100 à 240 VAC 50/60 Hz
Connectique unique alimentation et contrôle :	Connecteur multicore 8 points (type SpectraConnect)
Consommation :	80 W maximum
Source de lumière :	1440 Leds : Rouge, Vert, Bleu, Blanc chaud, Blanc froid
Température de couleur :	Variable de 2700K à 9000K
Compatible HDTV « flicker free » :	OUI
Contrôle :	DMX512 USITT1990
Adressage et réglages :	Roues codeuses ou boîtier de flashage externe
Nombre de circuits de contrôle :	5, 6, 7, 10 ou 11 suivant le mode choisi
Réglages d'intensité et couleurs séparés :	OUI
Résolution :	8 ou 16 bits
Plage de gradation :	De 0% à 100% sans seuil, sans à-coup
Fonction stroboscope :	Jusqu'à 25 Hz
Refroidissement silencieux :	Par convection naturelle
Construction :	Aluminium extrudé
Poids :	5.6 kg
Dimensions hors lyre et poignées :	Long. x Haut. x Prof. : 1203 mm x 164 mm x 57 mm
Indice de protection :	IP20
Normes :	CE, EN61000-3-2, EN61000-3-3, EN55015, EN60529

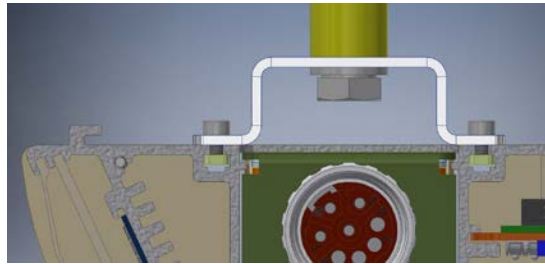


LDDE RAMPE D'AVANT-SCENE Nano*Pix Slim FR 1440

Accessoires optionnels



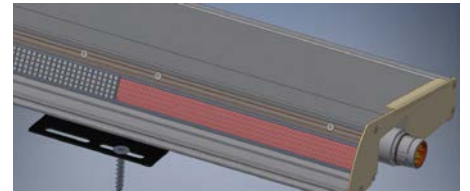
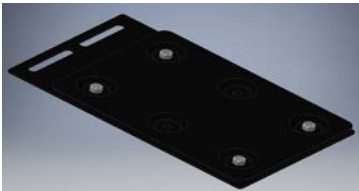
OMEGA



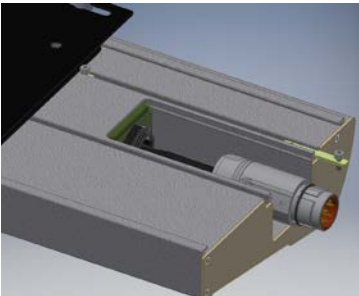
Montage spigot de 16 ou crochet M10



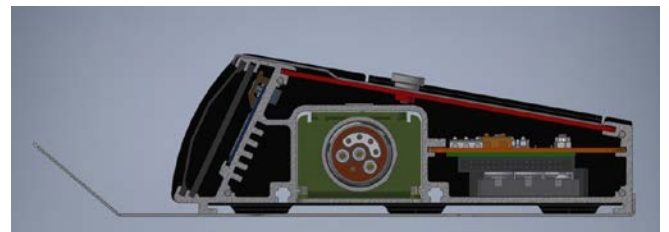
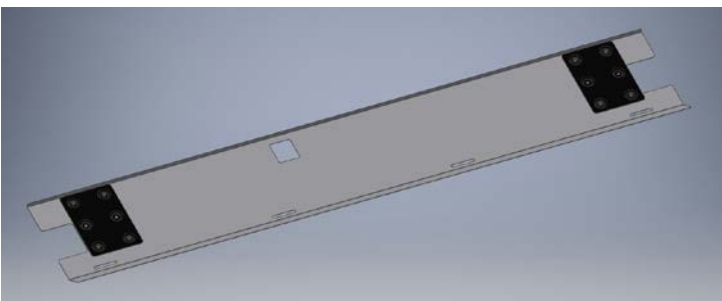
ANNEAU DE SECURITE



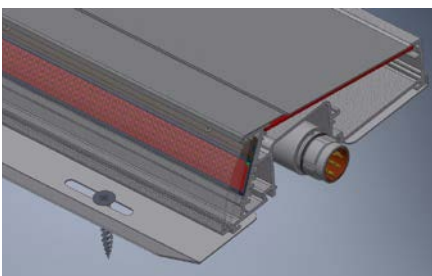
PLATINE DE FIXATION



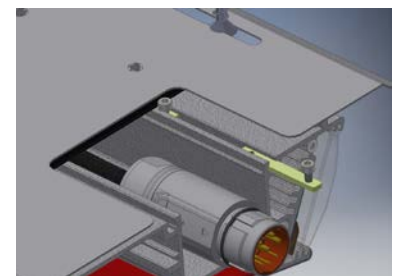
Verrouillage en position



VOILE BAS



Egalement prévu pour fixation



Verrouillage en position